

KOTLOVI NA ČVRSTO GORIVO



> FLEKSIBILNA ALTERNATIVA

Ferrolli rešenje grejnog sistema na čvrsto gorivo postavlja ekonomski opravdanu i pouzdanu alternativu tradicionalnim gorivima, bez odustajanja od efikasnosti uz lakoću upotrebe.

Kotlovi na čvrsto gorivo su do skora imali veliki uspeh na svim evropskim tržištima.

Mnogi ljudi razmišljaju na koji način da ugrelu svoje kuće i stanove pomoću ekološki prijateljskog sistema, na čvrsto gorivo.

U stvari, grejanje na drva podrazumeva višestruke prednosti, na primer:

- > Povoljna i stabilna cena, i kada nije iz sopstvene šume.
- > Gorivo je iz okoline.
- > Neutralno na stanje životne sredine.
- > Obnovljivost u odnosu na fosilna goriva.

Uz takve prednosti uz Ferrolli možete u potpunosti uživati, zahvaljujući dokazanim kotlovima, čvrste konstrukcije i pouzdanom i bezbednom radu.

S druge strane, i pelet nudi interesantne prednosti, kao što su:

- > Automatski rad: pelet je nešto kao "tečno" gorivo, može biti automatski povezano na kotao u skladu sa zahtevima sistema i planiranja sistema grejanja.
- > Jednostavno i čisto lagerovanje i upravljanje loženjem od strane korisnika.

FERROLI kotlovi na čvrsto gorivo se mogu nadograditi za sagorevanje peleta, tako kombinujući prednosti drveta, sa potpuno modulirajućim, efikasnim, ekološkim radom, koji je posebnost FERROLI pelet rešenja.

FERROLI kotlovi se mogu puniti alternativno sa drvetom ili peletom, prema želji korisnika.



> Opseg

> SFL



5 modela

snage od 19 do 50 kW
(čvrsto gorivo)

> SUN P



2 modela

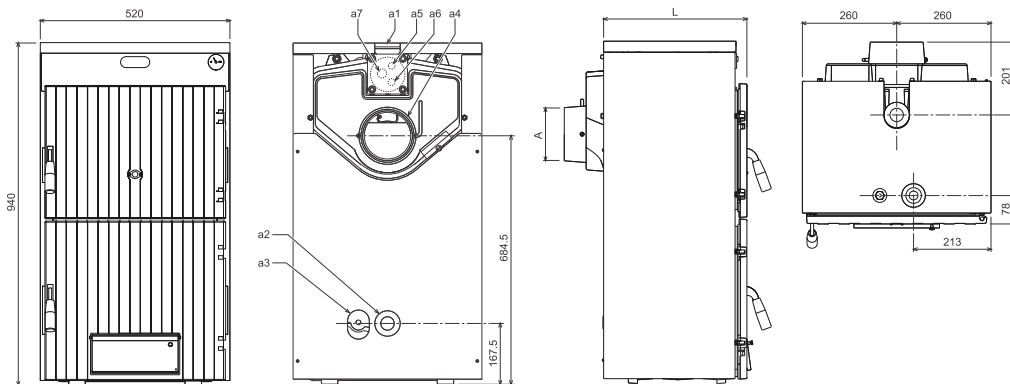
SUN P7, snage 13,7÷34,1 kW
SUN P12, snage 30÷55 kW



Osim visoke efikasnosti kotla od livenog gvožđa GG 20 (EN-GJL - 200) za čvrsto gorivo, kotao je podesan za sagorevanje drva ili uglja, sve jedno a:

- > Prebaci se na pelet uz montažu ploče i gorionika na pelet SUNCE P.
- > Klasa 3 efikasnosti u skladu sa EN 303-5:1999.
- > Velika komora za sagorevanje, čak do 128 dm³, što omogućava paljenje velikih trupaca i manje puta punjenje rezervoara dnevno.
- > Prilagodljivu dimnu cev bilo kojem dimnjaku.
- > Pepeljara od nerđajućeg čelika, koja se jednostavno prazni.
- > Regulator promaje se isporučuje kao standardna oprema.
- > Sigurnosni uredjaj protiv pregrevanja je dostupan kao opcioni.

> DIMENZIJE I TEHNIČKI PODACI



LEGENDA

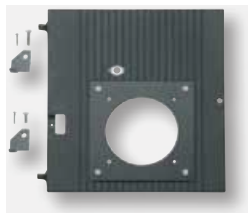
- a1 System delivery Ø1" 1/2
- a2 System return Ø1" 1/2
- a3 System drain cock Ø 1/2
- a4 Chimney stack
- a5-a6 Safety coil connections
- a7 Safety coil sheath connection

MODEL			3	4	5	6	7
Thermal output	Coke	kW	22,5	32,5	42,5	52,5	62,5
	Wood	kW	19,0	27,0	36,0	43,0	50,0
	Pellet	kW	22,0	30,0	41,0	47,9	54,7
Sections quantity		no.	3	4	5	6	7
Burner matching			SUN P7	SUN P7	SUN P12	SUN P12	SUN P12
Water content		l	26	30	34	38	42
Chamber content		dm ³	48	68	88	108	128
Depth (L)		mm	423	533	643	753	863
Chimney diameter (A)		mm	150	150	150	180	180
Combustion chamber depth		mm	250	360	470	580	690
Operating pressure	min-max	bar	0,1-4	0,1-4	0,1-4	0,1-4	0,1-4
Weight		kg	193	241	289	337	385

> PELET SET

SFL: REŠENJE POSTOJEĆIH VRATA

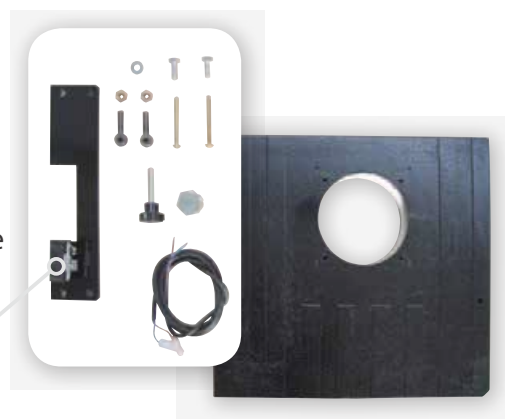
Moguće je prilagoditi sve SFL KOTLOVE i VRATA za ugradnju pelet gorionika. U tu svrhu izbušena donja vrata za gorionik sa izolacijom su dostupna kao opcija.



SFL opciona vrata za gorionik

SFL: REŠENJE SA DUPLIM VRATIMA

Ako želimo brzo da prebacivanje SFL kotla sa drva ili uglja na pelet , opcioni komplet konverzija se može naručiti i instalirati u svako doba . Posebna vrata za pelet gorionik se šarkama su na levoj strani kotla, bez uklanjanja postojećih vrata, koja ostaju na desnoj strani . U paketu opreme je i mikroprekidač. Mikroprekidač mora biti instaliran na vrata i prekida Električno napajanje gorionika kad god se otvore vrata na kojima je gorionik.



Zahvaljujući ovom dvokrilnom SISTEMU je moguće da se promeni vrsta goriva uz vrlo malo, brzih operacija, omogućavajući korisniku da uživa u prednosti peleta i drveta u skladu sa svojim potrebama, željama i ponudom goriva. Jednostavno i ekonomično grejanje na drva se može kad god je potrebno zameniti sa praktičnim, čistim, programiranim i visoko efikasnim grejanjem na pelet, sto čini ovaj kotao FLEKSIBILNIM.



PELET



KOMBINOVANO



DRVO



Jednoetaapni gorionik sa MODULACIOM u 5 nivoa.

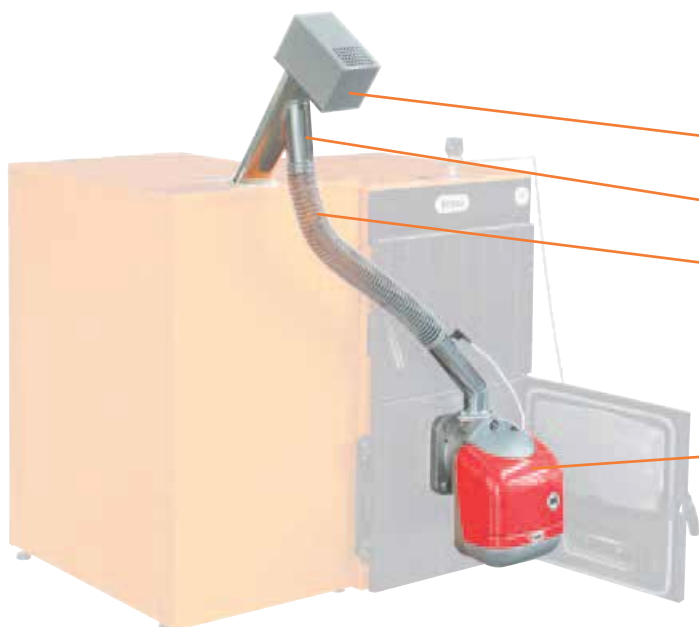
- > Isporučuje se sa automatikom, reduktorom na motorni pogon, napojnim crevom i priključnim cevima.
- > Pelet spremnik po izboru, u dva velicine, 195 LTS i 350 LTS .
- > Inicijalno paljenje gorionika preko električnog grejača.
- > Upravljanje grejanjem preko:
 - Ugrađene automatike ili eksternog (sobni ili buferski) termostata
 - Ugrađene automatike uz eksterni (sobni ili buferski) termostat
 - Digitalnog programiranog eksternog (sobni ili buferski) termostata, automatika gorionika (tajmer) isključena.
- > Čvrsto odliven aluminijumski okvir i plamena glava od nerđajućeg čelika otporna na visokim temperaturama.
- > Sigurnosni termostat dimnih gasova povratnog toka, podešen na 85C°
- > Pristupačne i praktično unapred kablirane žice na desnoj strani kućišta, za priključenje na gorionik i dobar servis.
- > Odobrena sertifikacija prema DIN EN 15270



Ugrađeni elektronski interfejs omogućava podešavanje od strane instalatera a u vezi je sa radom ventilatora, aktiviranja, potrošnje peleta, moduliranja i snage, selfdiagnostik i druge funkcije. Korisnik može podesiti tajmer po nedeljnom planu sa 4 promene dnevno.

Različite kombinacije navedenog nedeljnog programiranja su takođe na raspolaganju za direktno podešavanje ili dalje prilagođavanje po potrebi. Uključivanje / isključivanje gorionika naravno se može obaviti u potpunosti ručno, u slučaju pojedinih neuobičajnih zahteva korisnika.

> SASTAVNI DELOVI



SUN P se isporučuje kao kompletan set, u 2 kutije.

Jedna kutija sa:

- A** dozator
- B** Motorni reduktor sa vijčanim dozatorom
- C** Pvc fleksibilna cev

Druga kutija sa:

- D** Gorionikom

> OPCIONO SPREMNIK ZA PELET

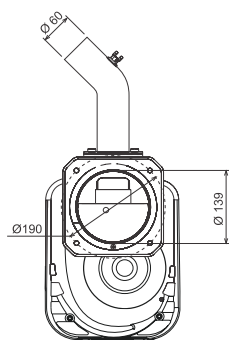
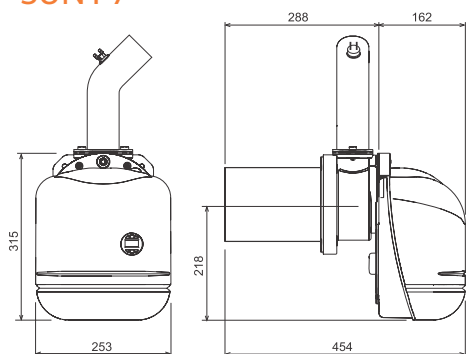


FERROLI kao opciju nudi spremnik za pelet, sa istom estetikom kotla. Može se pozicionirati na desnoj ili levoj strani kotla i ima obrtni gornji poklopac za cev motornog reduktora za napojno ubacivanje peleta.

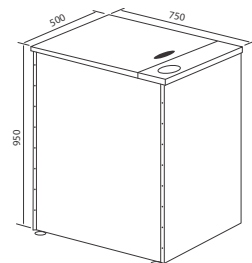
Spremnik za pelet je u crvenoj boji, i plastificiran je. Dostupan u kapacitetu od 195 ili 350 LTS. Dizajniran je da omogući redovno i glatko snabdevanje peleta kroz motor reduktora do gorionika. Montiranjem kompletnog Ferrolsi sistema (spremnika za pelet, reduktora, gorionika i kotla) znači potpunu sinhronizaciju u radu i funkcionalnost.

> DIMENZIJE I TEHNIČKI PODACI

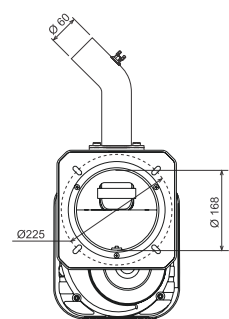
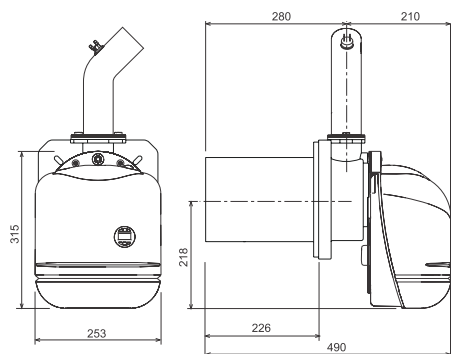
SUN P7



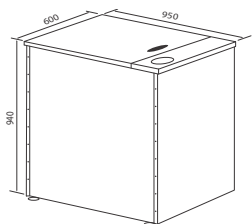
Spremnik za pelet 195 lts



SUN P12



Spremnik za pelet 350 lts



MODEL			SUN P 7	SUN P 12
Output	max	kW	34,1	55,0
	min	kW	13,7	30,0
Flow rate	max	kg/h	7,2	11,6
	min	kg/h	2,9	6,3
Electrical protection rating	IP		X0D	X0D
Power voltage/frequency	V/Hz		230/50	230/50
Electrical power input	W		100	100
Igniter electrical power	W		300	300
Empty weight	kg		11	13,5
Pellet dimensions	Ø/length	mm	6/35	6/35



FERROLI around the World

ITALY

SPAIN

FRANCE

UNITED KINGDOM

NETHERLANDS

GERMANY

TURKEY

ROMANIA

POLAND

RUSSIA

UKRAINE

BELARUS

CHINA

SERBIA

IRAN

VIETNAM



UPOZORENJE: U okviru svojih napora da se stalno poboljšava asortiman proizvoda, u cilju povećanja nivoa zadovoljstva kupaca, Ferroli obaveštava da izgled, dimenzije, tehnički podaci i prateća oprema mogu biti podložni promeni. Shodno tome obezbedite se ažuriranom dokumentacijom kod distributera.